

# Grille horaire BACCALAURÉAT PROFESSIONNEL

Volume horaire de référence (a) correspondant à une durée de 84 semaines d'enseignement, 22 semaines de PFMP et 2 semaines d'examen.

## ENSEIGNEMENTS PROFESSIONNELS

	Seconde	Première	Terminale	Total sur 3 ans
Enseignement professionnel	330	266	260	<b>856</b>
Enseignements professionnels et français en co-intervention (b)	30	28	13	<b>71</b>
Enseignements professionnels et mathématiques-sciences en co-intervention (b)	30	14	13	<b>57</b>
Réalisation d'un chef d'œuvre	-	56	52	<b>108</b>
Prévention-santé-environnement	30	28	26	<b>84</b>
Économie-gestion ou Économie-droit (selon la spécialité)	30	28	26	<b>84</b>
<b>Total</b>	<b>450 h</b>	<b>420 h</b>	<b>390 h</b>	<b>1260 h</b>

## ENSEIGNEMENTS GÉNÉRAUX

Français, histoire-géographie et enseignement moral et civique	105	84	78	<b>267</b>
Mathématiques	45	56	39	<b>140</b>
Langue vivante A	60	56	52	<b>168</b>
Sciences physiques et chimiques ou langue vivante B (selon les spécialités)	45	42	39	<b>126</b>
Arts appliqués et culture artistique	30	28	26	<b>84</b>
Éducation physique et sportive	75	70	65	<b>210</b>
<b>Total</b>	<b>360 h</b>	<b>336 h</b>	<b>299 h</b>	<b>995 h</b>
Consolidation, accompagnement personnalisé et accompagnement au choix d'orientation (c) (d)	<b>90 h</b>	<b>84 h</b>	<b>91 h</b>	<b>265 h</b>

## TOTAL DES HEURES

<b>900 h</b>	<b>840 h</b>	<b>780 h</b>	<b>2520 h</b>
--------------	--------------	--------------	---------------

## PÉRIODE DE FORMATION EN MILIEU PROFESSIONNEL

<b>4 à 6 semaines</b>	<b>6 à 8 semaines</b>	<b>8 semaines</b>	<b>18 à 22 semaines</b>
-----------------------	-----------------------	-------------------	-------------------------

(a) Volume horaire élève identique quelle que soit la spécialité (2520h)

(b) La dotation horaire professeur est égale au double du volume horaire élève.

(c) Y compris les heures dédiées à la consolidation des acquis des élèves en fonction de leurs besoins à l'issue du test de positionnement en seconde.

(d) En Terminale : insertion professionnelle (préparation à l'emploi : recherche, CV, entretiens, etc.) ou poursuite d'études (renforcement méthodologique, etc.)



**LYCÉE  
COLBERT**  
LORIENT

LYCÉE POLYVALENT :  
ENSEIGNEMENT  
GÉNÉRAL  
TECHNOLOGIQUE  
PROFESSIONNEL



# MELEC

## MÉTIERS DE L'ÉLECTRICITÉ ET DE SES ENVIRONNEMENTS CONNECTÉS

**Nouvel intitulé en 2<sup>nd</sup>e**

« Métiers du numérique et de la transition énergétique »

**Sous statut scolaire ou En contrat d'apprentissage**

117 boulevard Léon Blum • 56100 LORIENT  
☎ 02 97 37 33 55 ✉ ce.0560026z@ac-rennes.fr  
[www.lycee-colbert-lorient.com](http://www.lycee-colbert-lorient.com)

# BAC PRO MELEC

## MÉTIERS DE L'ÉLECTRICITÉ ET DE SES ENVIRONNEMENTS CONNECTÉS

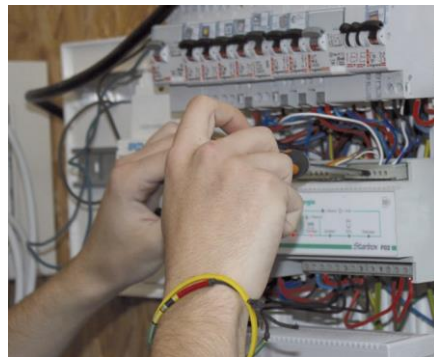
### Définition du métier

- Le titulaire de ce diplôme est un ouvrier qualifié dans la distribution et l'utilisation de l'énergie électrique
- Ses compétences lui permettent d'exercer un large éventail d'activités :
  - Installations bâtiments
  - Installations tertiaires
  - Installations industrielles
  - Maintenance d'installations électriques
  - Réparation et organisation du travail
- La formation fait une large place à l'électrotechnique, l'électronique, la domotique et l'automatisme



### Aptitudes requises

- Posséder des bases "honnêtes" en mathématiques et sciences physiques
- Avoir le sens de l'observation pour des technologies en évolution constante (automatique, informatique)



### Découverte

Des mini stages sont proposés, renseignez-vous auprès de votre professeur principal pour vous inscrire.



### Périodes de formation en milieu professionnel

2 <sup>nd</sup> e professionnelle	1 <sup>ère</sup> professionnelle	Terminale professionnelle
6 semaines	8 semaines	8 semaines

### Poursuites d'études

Le BAC PRO possède un bagage technique suffisant pour entrer dans la vie active.

L'objectif est donc l'insertion professionnelle mais une poursuite d'études est envisageable en BTS Industriel (BTS Électrotechnique, CRSA, CIRA...).

Une spécialisation est possible en MC ou FCIL.

### Débouchés

Emplois liés à l'habitat et au tertiaire (installateurs, électriciens, monteurs réseaux en énergétique et communication, agent de maintenance (électromécanicien), agent de production.

- Exemples de métiers :
- Électromécanicien
  - Électricien installateur
  - Monteur, câbleur
  - Technicien de maintenance
  - Chef de chantier en installations électriques

